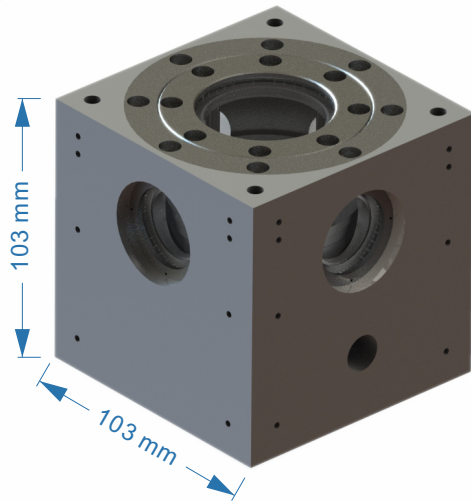


You could design your unique V-CUBE!

V-CUBE

激光光谱实验专用真空样品室



- 针对激光光谱实验设计, 充分考虑了激光光谱实验所需要的高效有限远共轭信号收集及无限远共轭激光聚焦
- 稳定可控的真空/特殊气氛测试环境
- 模块化设计, 标准接口灵活兼容、灵活匹配各种激光聚焦、光谱信号收集试验方案
- 6面通光设计, 兼容30mm/60mm cage结构, 可灵活嵌入各种用户光路系统中实现精密匹配, 灵活调节
- 光学窗口耐受强激光, 可用于LIBS等强激光实验
- 适用于固体气体样本激光光谱实验
- 内建可选配固体样品holder, 样本聚焦调节操作简易
- 可提供升级配件为LA-ICP-MS应用进样真空样品池

V-CUBE 兼容 多种规格的激光聚焦及信号收集镜头, 对于常用的1064/1053/1030/532/526.5/515/266/263/257.5/248nm激光光源的聚焦及VIS~NIR, DUV~NIR光谱信号收集, V-CUBE提供如下可选聚焦及信号收集镜头组, 所有镜头匹配V-CUBE的5个面上的标准安装接口, 且镜头可以方便调节焦点位置, 调节量>7.5mm:

	型号	功能	接口	规格参数
	VF-266	266/263/248 nm 聚焦	V-CUBE 标准接口	非球面紫外熔融石英聚焦透镜组; 背焦距74.84; 焦距调节范围7.5mm
	VC-VISNIR	400~1000nm 信号收集	V-CUBE 标准接口	400~1000nm有限远共轭消色差透镜组; 背焦距70.39; 焦距调节范围7.5mm
	VF-532/1064	532/1064 聚焦	V-CUBE 标准接口	532/1064nm消色差聚焦透镜组; 背焦距70.39; 焦距调节范围7.5mm
	VC-DUVNIR	190~1100nm信号收集	V-CUBE 标准接口	1:2共轭比, 有限远共轭紫外信号收集透镜组; 背焦距86.9; 焦距调节范围7.5mm
	M Plan Apo NIR 10X	10倍无限远矫正1064nm 高功率聚焦物镜	M26x0.706 标准显微接口; 嵌入 V-CUBE 系统 需要选配 LCPO2L-M	PFL95mm.10X, NA0.28, WD34mm, f(TUBE LENS200mm)
	M Plan Apo NIR 5X	5倍无限远矫正1064nm 高功率聚焦物镜	Ø4.85-60-30) 笼式结构精密转换板	PFL95MM, 5X, NA0.14, WD34mm, f(TUBE LENS200mm)

(其它规格的聚焦及信号收集镜头要求, 请联系我们)

V-CUBE 主要规格参数

1	Lightpath scheme(光学方案)	Cross orthogonality 3D lightpath (三维十字正交光路)
2	Optic windows(光学窗口)	Ø30mm,5面 (H1,2,3,4;V2), Ø48.8mm,1面(V1)
3	Mechanical Interface of Optic windows (光学窗口的机械接口标准)	M40x0.75, 5面;Ø120 (84.85x84.85) 笼式结构, 1面(使用该端面构建光路需要选择LCP02L-M转接笼板)
4	Material of optic windows(窗口材料)	UV Fused sicila(紫外熔融石英);(CaF2可选)
5	Equivalent Work distance(EWD:等效工作距离:窗口外表面到正交中心距离, 介质光程按折射率换算)	46.5mm(@250nm),4面(H1,2,3,4); 32.995mm(@250nm),1面(V1); 64.71mm(@250nm),1面(V2); 以上接口可匹配所有WD>EWD的聚焦镜头/信号收集镜头
6	Material of Vacuum Chamber (腔体材料)	Stainless steel
7	Dimension of Vacuum Chamber(腔体外尺寸)	103x103x103mm
8	Laser shield(光挡)	Ø22.5mm,30°圆锥面散光结构;2个
9	Vacuum degree(真空度)	1000mBar~1mBar (Higher vacuum degree on demand)
10	Vacuumize speed(抽真空速度)	10 l/m
11	Applicative atmosphere type(适用气氛种类)	Noncorrosive gas
12	Multi type gas mixture and input(多种气体混合)	Optional
13	Solid sample holder(Optional) (VH) (用于测量固体样本的样本架)	Max sample dimension:Ø38mm(D)x30mm(h); focus matching available
14	LA-ICP-MS应用选配	V-CUBE的MS版V-CUBE for MS

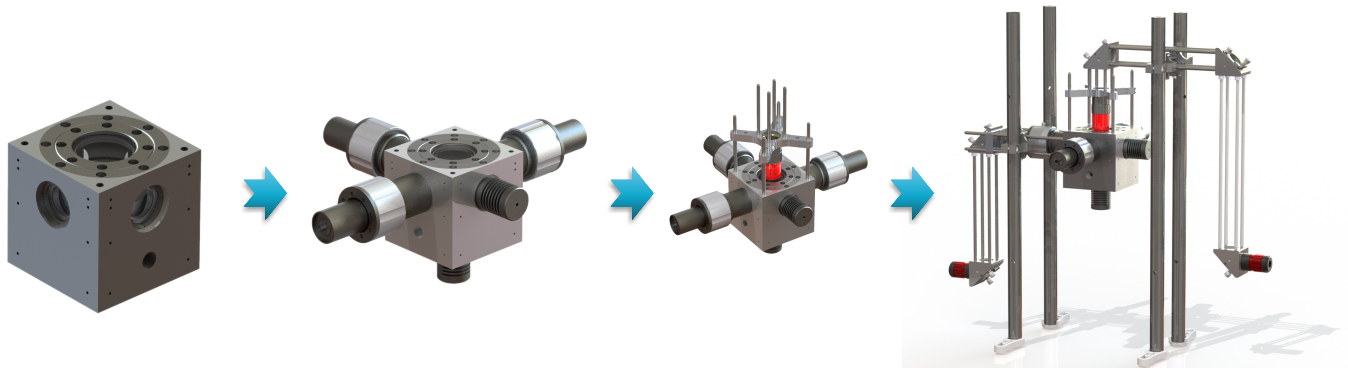
*Specifications may change without notice

V-CUBE 系统包含 V-CUBE 光谱专用真空腔; VF 系列可调激光聚焦镜头; VC 系列光谱信号收集镜头; VH 高度可调固体样本架(可方便的安装在 V-CUBE 中); LT32 光阱; LCP02L-M(84.85mm(Ø120mm)-60mm-30mm 笼式结构精密转换板); 及真空系统(泵、阀、质量流量计、真空计……)

VF 及 VC 系列有多种规格可选; 且通过 LCP02L-M, 用户可以将 M26x0.706 标准或者 RMS 标准的显微物镜嵌入 V-CUBE 系统中;

V-CUBE 的模块化设计使用户可以非常灵活的将其嵌入到自己的光路系统中, 6 个安装面具备 6 个全密封的紫外高透光学窗口, 且同时具备标准螺纹以匹配不同规格的聚焦及信号收集镜头; 用户可以根据自己的应用选择不同的聚焦镜头、信号收集镜头、光挡(也是兼容 V-CUBE 接口标准的) 组合方案;

V-CUBE 具备兼容 30mm 笼式标准的螺纹, 用户可以轻易的将 V-CUBE 精密嵌入客户自己的光路系统中, 如下图……



……用户完全可以根据自己的意愿搭建自己的V-CUBE SYSTEM, 每个用户将拥有自己的V-CUBE;
You could have your unique V-CUBE!